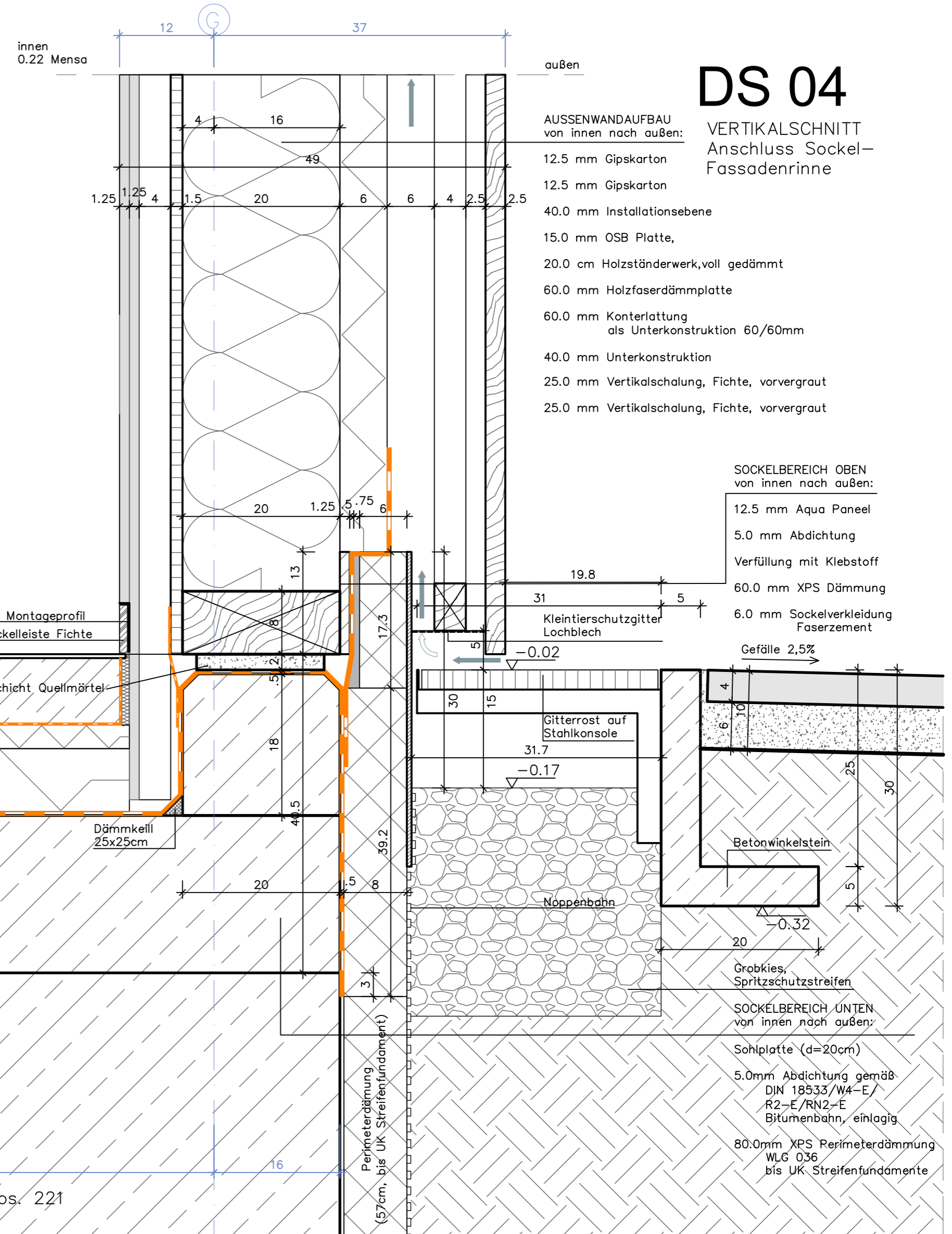


DS 04

VERTIKALSCHNITT Anschluss Sockel- Fassadenrinne



BODENAUFBAU
gemäß LV herstellen, liefern und einbauen

von oben nach unten:

- 5 mm Linoleum mit Ausgleichsspachtel
- 85 mm Zementestrich als Heizestrich, CT-C35-F5
- Trennlage
- 30 mm Trittschalldämmung,
- 80 mm Wärmedämmung, WLK 035, DEO
- 5 mm Bituminöse Abdichtung,
- 20 cm Stb.-Sohlplatte,
- Trennlage
- 60 mm Dämmung XPS, WLK 035

AUSSENWANDAUFBAU
von innen nach außen:

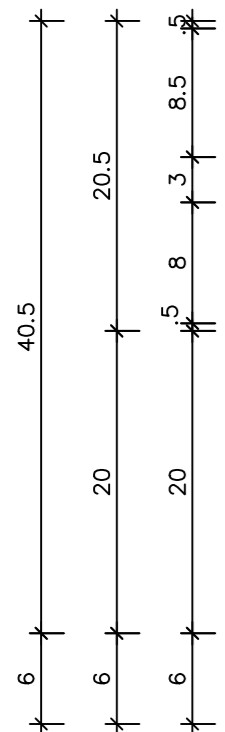
- 12.5 mm Gipskarton
- 12.5 mm Gipskarton
- 40.0 mm Installationsebene
- 15.0 mm OSB Platte,
- 20.0 cm Holzständerwerk, voll gedämmt
- 60.0 mm Holzfaserdämmplatte
- 60.0 mm Konterlattung als Unterkonstruktion 60/60mm
- 40.0 mm Unterkonstruktion
- 25.0 mm Vertikalschalung, Fichte, vorvergraut
- 25.0 mm Vertikalschalung, Fichte, vorvergraut

SOCKELBEREICH OBEN
von innen nach außen:

- 12.5 mm Aqua Panel
- 5.0 mm Abdichtung
- Verfüllung mit Klebstoff
- 60.0 mm XPS Dämmung
- 6.0 mm Sockelverkleidung Faserzement

SOCKELBEREICH UNTEN
von innen nach außen:

- Sohlplatte (d=20cm)
- 5.0mm Abdichtung gemäß DIN 18533/W4-E/R2-E/RN2-E Bitumenbahn, einlagig
- 80.0mm XPS Perimeterdämmung WLK 036 bis UK Streifenfundamente



Hinweise
Weitergehende Detaillierungen sind der Fach- und Montageplanung zu entnehmen.
Alle Maße sind am Bau zu überprüfen. Bei Unstimmigkeiten sind Bauleitung und Architekt umgehend zu informieren.
Alle Stahlbetonteile sind zu fassen:
Fertigteile Fase = 6mm (Diagonale), Ortbeton Fase = 15mm (Diagonale), im Bereich von Abdichtungen Fase = 30mm (Diagonale)
Türhöhen und Brüstungshöhen beziehen sich auf OKF.
Herstellerbedingte Maßänderungen, die die Gestaltung beeinflussen, sind mit dem Auftraggeber, der Projektsteuerung und dem Architekten abzustimmen.

Bauherr
Gemeinde Wanderup
c/o Amt Eggebek
Hauptstraße 2
D-24852 Eggebek
Tel. +49 (0)4609 900 207

Statik
Ingenieurbüro
Thiesen und Bremser
Otto-Hahn-Str. 6
D-25813 Husum
Tel. +49 (0)4841 960224

Brandschutz
ASSMANN SCHMIDT
Ingenieure
Sandstraße 18
D-23552 Lübeck
Tel. +49 (0)0451 70782022

Architekt
JEBENS SCHOOF ARCHITEKTEN BDA
Speichergasse 6
25746 Heide
Tel. +49 (0)481 12 39 58 34
Tel. +49 (0)481 12 39 59 49
info@jebensschoof-architekten.de

Projekt		2515 OGS Wanderup		±0.00 = 27.30 üNN	
Planbezeichnung		Anschluss Sockel - Fassadenrinne		Datum 20.05.2026	
Leistungssphase		Ausführungsplanung		Maßstab 1:5	
Format		A2		Index A	
Projekt/ TP	Ersteller	LPH	Planart	Ebene	Inhalt
2515	JSA	05	DT	00	DS-04
Weitergabe sowie Vervielfältigung dieser Unterlage, Verwertung und Mitteilung ihres Inhaltes ist nicht gestattet, soweit nicht ausdrücklich zugestanden. Zuwiderhandlungen verpflichten zu Schadensersatz. Alle Rechte vorbehalten.					

Freigabe: Datum, Unterschrift